

Топ-5 особенностей найма за рубежом



kaspersky

8+ лет работы в HR

Asia Pacific, META, Americas, Europe

Formerly PwC, ДИТ Москвы, АТОН

ACSTH Certification



Яна Иванова

International Recruitment Team Lead,
Kaspersky







7
рекрутеров

50+
стран

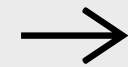
24
часовых пояса

ВЫЗОВЫ

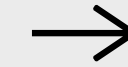
- Геополитика
- Закрытые регионы: Япония, Китай, Юж. Корея
- Разница часовых поясов

- Длительные Notice periods
- Большое количество крупных конкурентов
- Культурные особенности
- Языковой барьер

↓ Response rate



↑ Time to Offer



↑ Time to Hire

Топ-5 особенностей:

● **Notice period**

● Культурные особенности

● Организация рабочего времени

● Различия в компенсациях

● Гибкость в поиске

Notice Period

Целевой ТТО: 60 дней

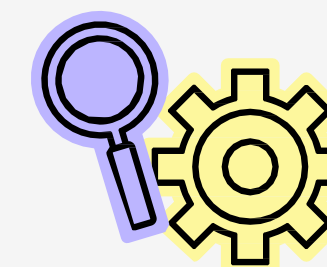
LatAm:
2-4 недели

META:
1-2 месяца

APAC:
1-3 месяца

Europe:
1-6 месяцев

Vacancy	Open	Plan Offer	Region	Notice period	Hire date
1	Sep	Nov	Japan	60	Jan
2	Sep	Nov	Germany	90	Feb
3	Sep	Nov	Saudi Arabia	45	Dec
4	Sep	Nov	Brazil	15	Nov



Топ-5 особенностей:

● Notice period

● **Культурные особенности**

● Организация рабочего времени

● Различия в компенсациях

● Гибкость в поиске

Культурные особенности

Переговоры по условиям



Индия: кандидаты переходят в новую компанию только с повышением зарплаты (в среднем на 30-40%).



Страны Ближнего Востока, Египет, Индия: кандидаты активно торгуются, могут преувеличивать опыт и значимость.

Культурные особенности

Стиль коммуникации



Европа, Латинская Америка:

вежливый тон («Hope you are doing well», «Could you please» вместо «Can you»).



Азия: более обезличенный стиль, часто без приветствия.



Бразилия, Перу, Аргентина:

быстро переходят к неформальному общению, обсуждению личных тем.



Китай: предпочитают избегать прямых ответов, идут «окольными путями».

Культурные особенности

Акценты и язык

Мы понимаем все акценты английского: индийский, китайский, вьетнамский, испанский

В ряде стран (Север Бразилии, Чили, Гватемала, Китай, Япония, Южная Корея, Франция) **кандидаты почти не говорят по-английски.**



Культурные особенности

Религия и праздники

- Рамадан, Лунный Новый год, Карнавал.
- В ряде стран рабочая неделя с **воскресенья по четверг.**

Локализация



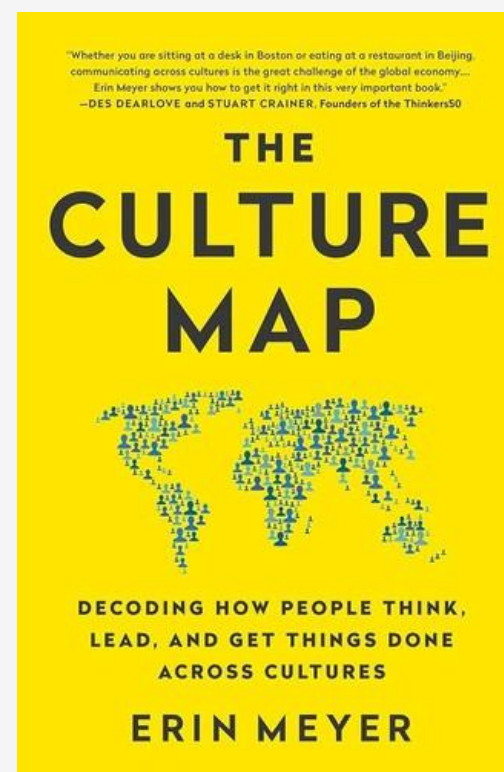
Саудовская Аравия,
Сингапур: можно указывать
национальность в вакансии.

Мы никогда не видим людей, которых нанимаем

Удаленный найм требует особого подхода: культурной осведомленности, гибкости в переговорах и знания местных условий.



Культурный интеллект = ОСНОВА КОММУНИКАЦИИ



Топ-5 особенностей:

● Notice period

● Культурные особенности

● **Организация рабочего времени**

● Различия в компенсациях

● Гибкость в поиске

Организация рабочего времени

Разница с Сингапуром — 5 часов, с Мексикой — 10 часов.
Скорость ответа зависит от региона.

Рекрутеры на Китай и Южную Корею
начинают работу в 8:00.

Рекрутеры на Латинскую Америку
работают до позднего вечера.



Топ-5 особенностей:

● Notice period

● Культурные особенности

● Организация рабочего времени

● **Различия в компенсациях**

● Гибкость в поиске

Различия в компенсациях



UAE/Saudi

Жилье (Housing)

Оплата обучения детей (Schooling)

Оплачиваемый авиабилет домой и обратно (сотруднику и семье)



Вьетнам/Индонезия

Festive Bonus/Allowance (13я зп)



Колумбия

Интегральная зарплата (ниже порога — доплаты за переработки). — если сотрудник получает ниже определенного уровня, компания обязана доплачивать за переработки.

Обязательная 13-я зарплата.

Топ-5 особенностей:

● Notice period

● Культурные особенности

● Организация рабочего времени

● Различия в компенсациях

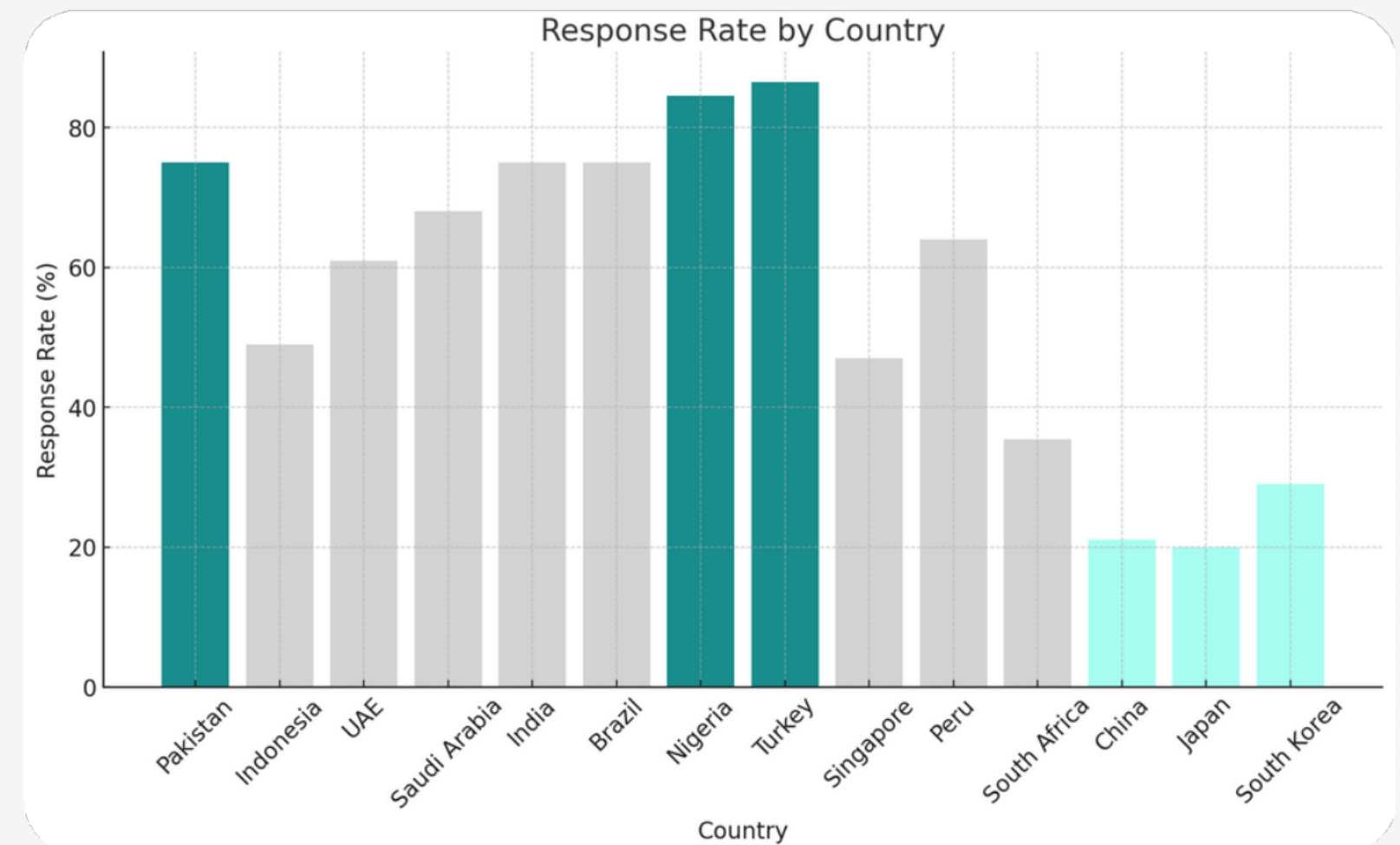
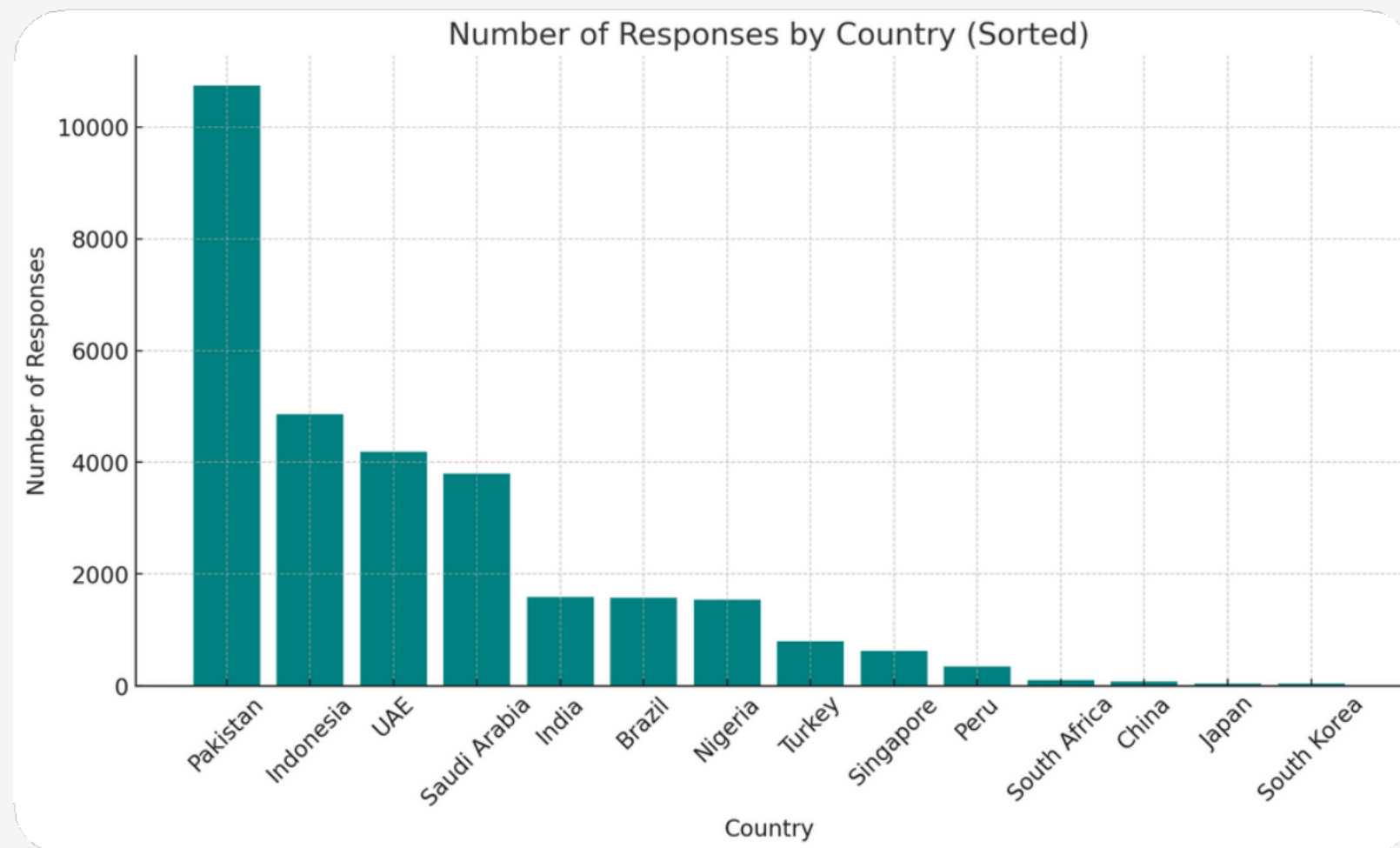
● Гибкость в поиске

Гибкость в поиске

Анализируем рынок, адаптируем стратегию в процессе

Если срочный найм — исключаем страны с долгим notice period (например, Малайзию).

Отклики & Response Rate



Инструменты поиска

- LinkedIn + локальные сайты
- Реферальная программа
- Succession пулы
- Внешние агентства (Япония)

LinkedIn, WhatsApp, e-mail





