



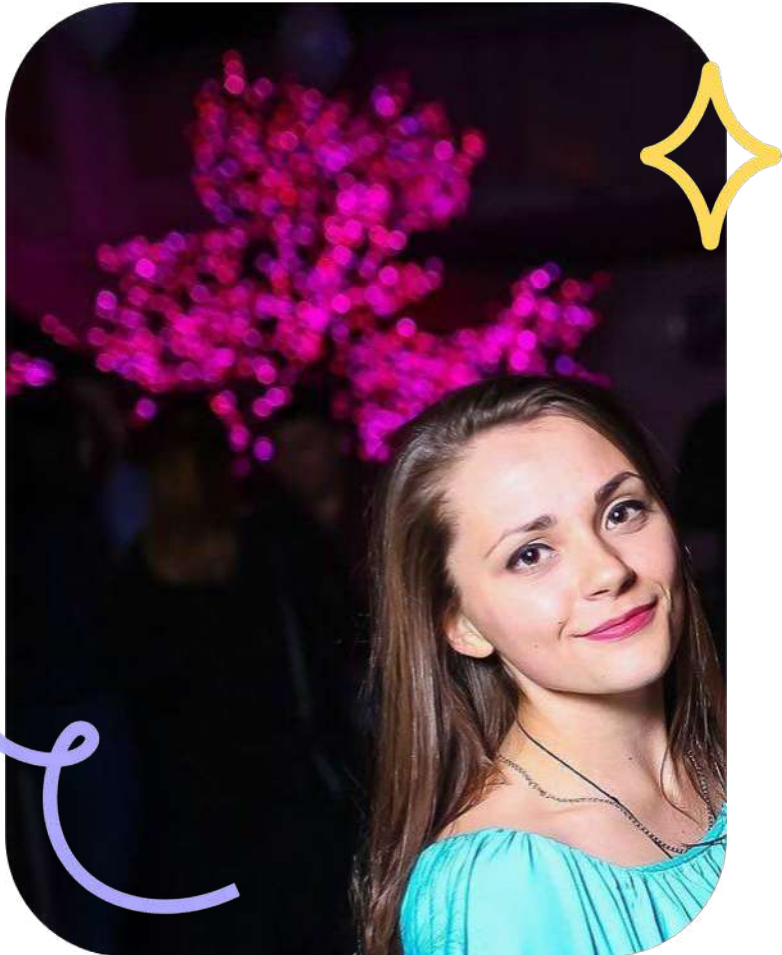
Встреча HR в Самаре

Как достигать результатов в
рекрутменте в 2024 году

**HR –
новый реп**



Знакомство



Опыт работы в качестве Team Lead/HR
VP/HRD 10+ лет в отраслях:

- ◆ Farma
- ◆ IT

Любимые задачи:

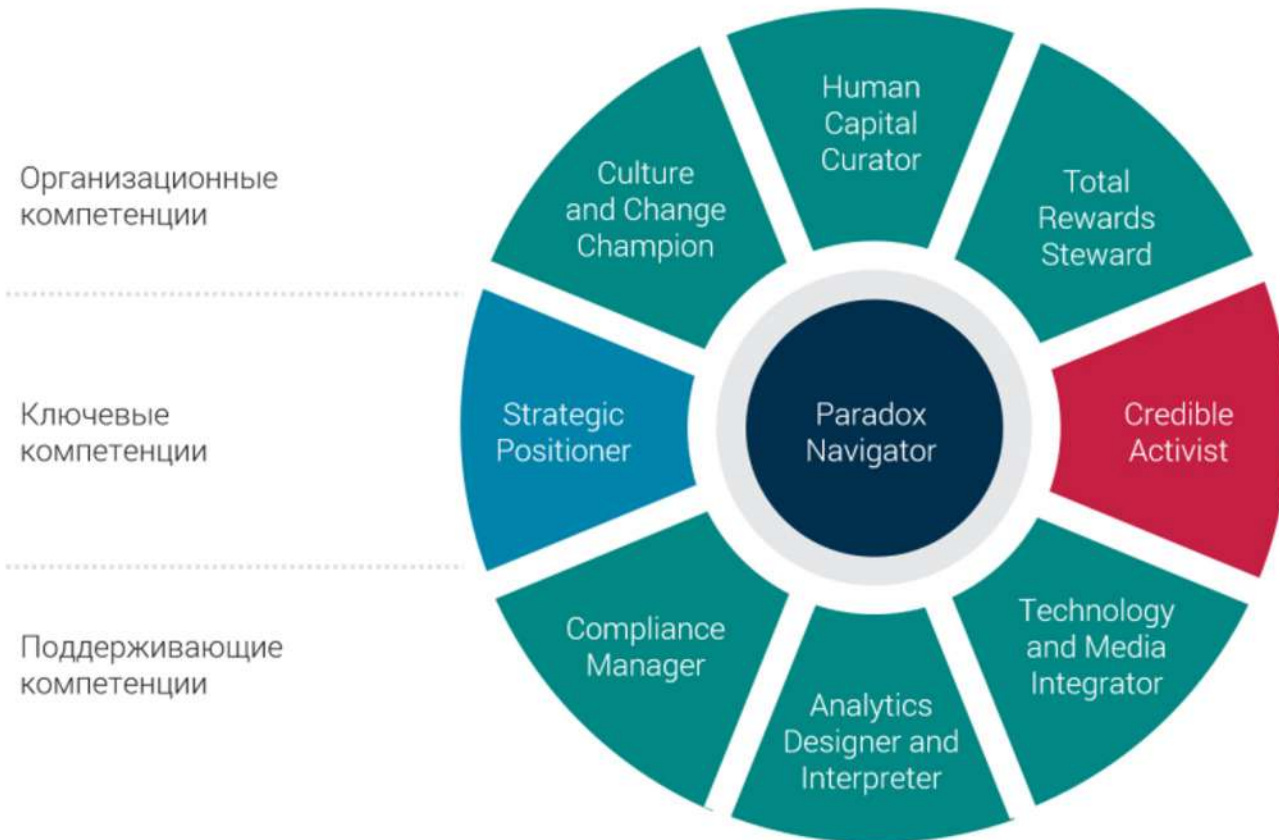
Построение HR-процессов с нуля
Работа с командами
Развитие людей

Почему снова HR

1. Кризис = потребность в сильном бизнес-партнере
2. Скорость изменений и рост «черных лебедей»
3. «Кандидаты уже не те» или «поколение Z»
4. Новые модели управления
5. Культурный код



Роль HR в бизнесе



2016



Связь с бизнесом

- ❖ Метрики+\$
- ❖ Стратегия и планирование
- ◆ Управление изменениями
- ◆ Миссия + Ценности + Культурный код
- ◆ Мотивация и вовлеченность
- ◆ Коммуникация*



HR, деньги, два отвола метрики

Эффективность и производительность

- Выручка в расчете на 1 работника
- Затраты в расчете на 1 работника
- Вознаграждение / Выручка
- Количество работников на 1 HR-специалиста
- Затраты на персонал в расчете на 1 работника
- Отдача от инвестиций в персонал

Подбор персонала

- Стоимость 1 найма
- Укомплектованность штата
- Коэффициент принятия предложений о работе
- Средний срок закрытия вакансий
- Доля внутреннего найма
- Доля работников, уволенных в течение 1 года после найма
- Количество открытых вакансий на 1 рекрутера

Компенсации и льготы

- Среднее вознаграждение
- Денежное вознаграждение / Выручка
- Льготы к денежному вознаграждению
- Доля переменной составляющей в денежном вознаграждении
- Норма управления (кол-во работников, которые непосредственно подчиняются данному руководителю)

Оценка и управление эффективностью деятельности

- Охват управлением эффективностью
- Выплаты, основанные на результативности / Денежное вознаграждение

HR, деньги, ~~два~~ ~~от~~ ~~во~~ла метрики

Обучение и развитие

- Внешние затраты на обучение и развитие в расчете на 1 работника
- Количество часов обучения на 1 работника
- Охват обучением

Текучность персонала и отсутствия

- Коэффициент отсутствий
- Текучность персонала
- Текучность персонала по инициативе работника
- Текучность персонала по инициативе работодателя
- Текучность персонала по обстоятельствам, не зависящим от воли сторон
- Средний стаж

Карьера и преемственность

- Коэффициент продвижения
- Доля кадрового резерва
- Текучность преемников (резервистов)
- Доля преемников (резервистов), получивших назначение на должность

HR, деньги, два отвола метрики

Показатель	Формула	
Выручка в расчете на 1 сотрудника	выручка/кол-во штатных спецов	
Затраты в расчете на 1 сотрудника	зп net+прямые расходы (НДФЛ+страховые взносы+взнос травматизм)+косвенные расходы (рабочее место+расходники+работа спец-в, привлеченных в работу данного сотрудника+отпуск)	+стоимость найма +стоимость обучения +коэффициенты/премии/др
Отдача от инвестиций на персонал	ROI= (доход (экономия) - расходы/расходы)*100%	
Стоимость 1 найма	сумма всех затрат за период / количество наймов (включая текучесть) за этот период	
Укомплектованность штата	ср.численность персонала за отчетный период/кол-во необходимого персонала*100%	
Коэффициент принятия предложений о работе	кол-во принятых предложений о работе/ кол-во всех предложений*100%	
Средний срок закрытия вакансий	ср. срок по каждой вакансии/общее кол-во закрытых вакансий	
Доля внутреннего найма	число вакансий с внутренним наймом/общее кол-во вакансий в месяц/квартал*100%	
Количество открытых вакансий на 1 рекрутера	общее кол-во вакансий в компании/кол-во ШЕ рекрутеров в компании	

Вовлеченность в бизнес

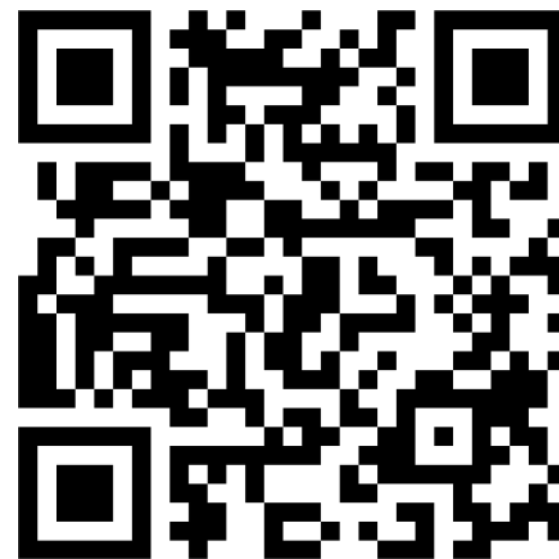
- ❖ Метрики+\$
- ❖ Стратегия и планирование
- ❖ Управление изменениями
- ❖ Миссия + Ценности + Культурный код
- ❖ Мотивация и вовлеченность
- ❖ Коммуникация*



Галя Котова

◆ +7 917 958 38 11

◆ @gkotova26



The image features a central text element surrounded by decorative graphics. Three large, light beige question marks are positioned around the text: one in the top-left, one in the top-right, and one in the bottom-center. Each question mark has a purple shadow and a black outline. Additionally, there are two thin black curved lines, one on the left and one on the right, that appear to be part of a larger graphic element. The background is plain white.

Вопросы