



X Хантфлоу



Равноправие в рекрутинге: как нанимать талантливых сотрудников, отказавшись от стереотипов



Гендерное неравенство в подборе



Обо мне

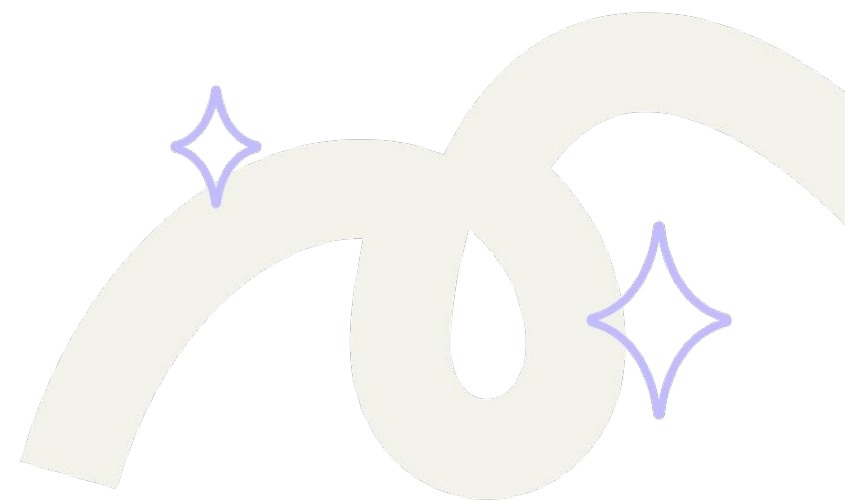
Юлия Тарасова

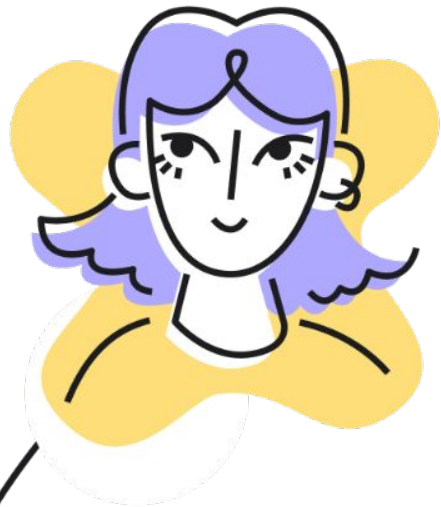
- ◆ Тимлид рекрутмента в Хантфлоу
- ◆ Опыт работы в HR >8 лет



О чем сегодня поговорим?

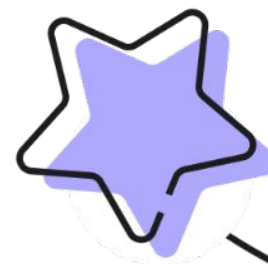
1. Что происходит на рынке труда?
2. Опыт ХФ






1

Что происходит на рынке труда?





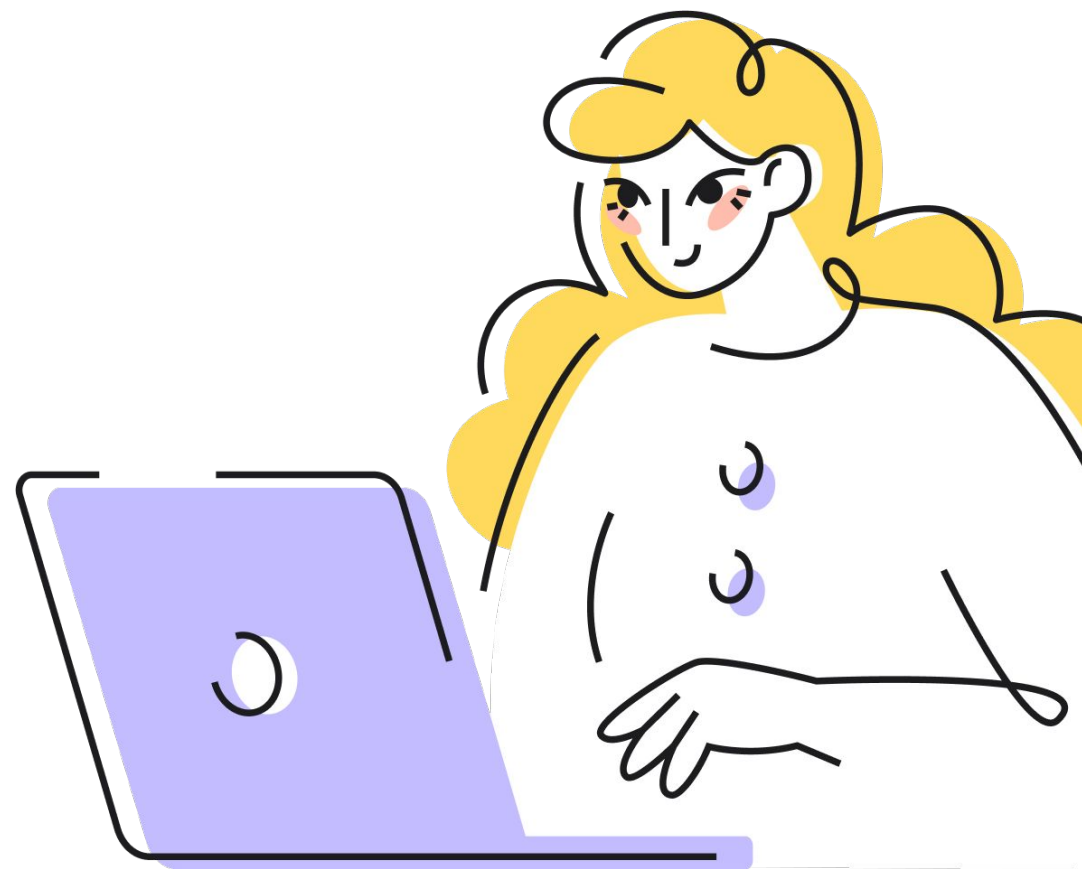
90%

рекрутеров вынуждены
обращать внимание на пол
при поиске сотрудников

ИТ – работа для мужчин?

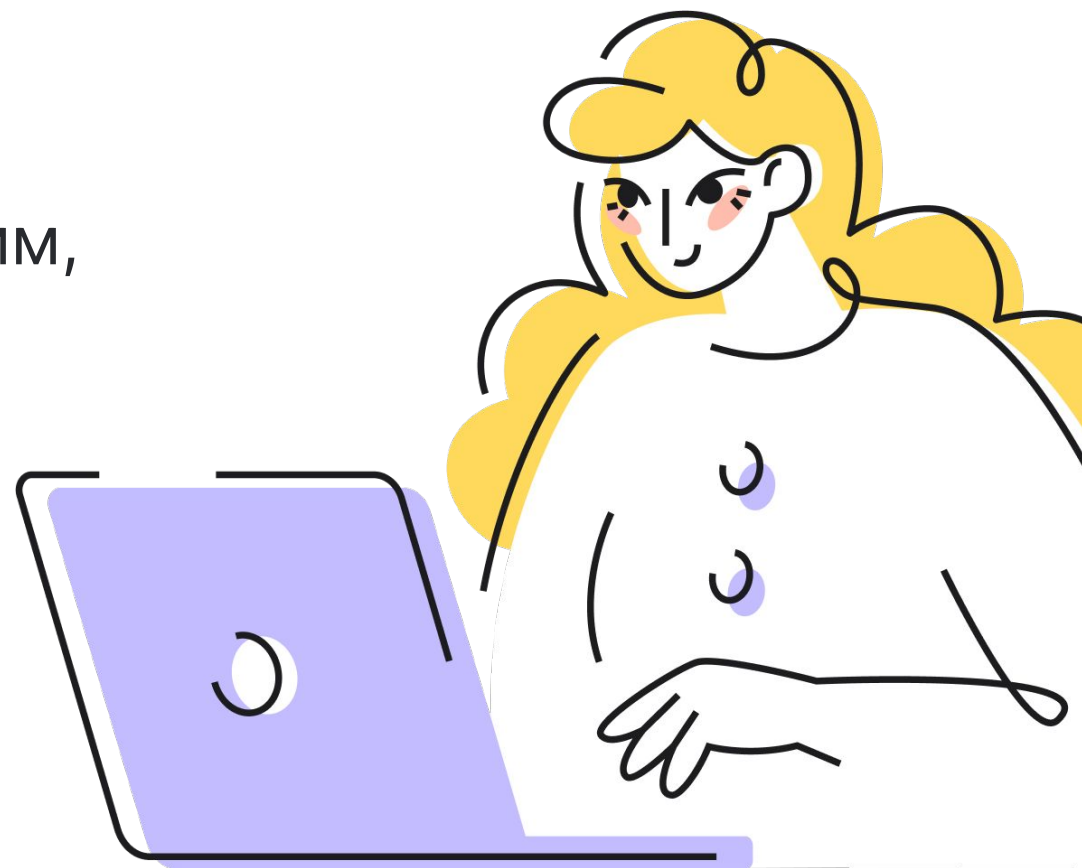


Женщины в ИТ



Итоги

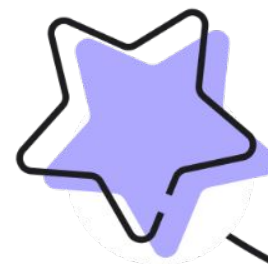
1. Несмотря на то, что проблема неравенства сохраняется, положительная тенденция к изменениям
2. Поддержка от крупных компаний, появление образовательных программ, сообществ



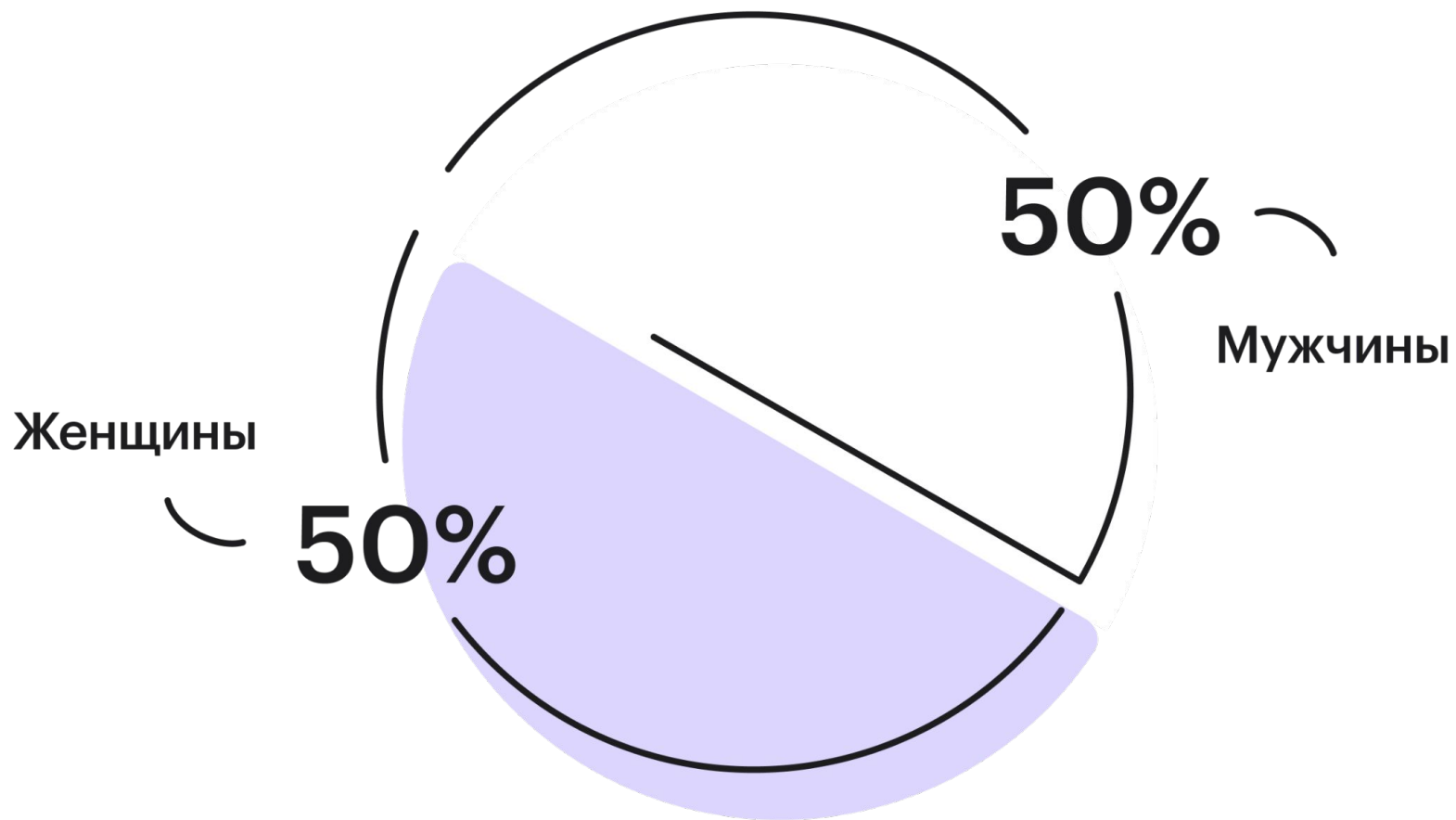


2

Опыт ХФ



Команда – 120 человек



Разработка – 53 человека

Менеджмент

 1  1

Бекенд-разработчики

 9  2

Фронтенд-разработчики

 7

Верстальщики

 2  1

Суппорт-инженеры

 8

Девопс

 2  1

Продуктовые дизайнеры

 3  1

Тестировщики

 11  5

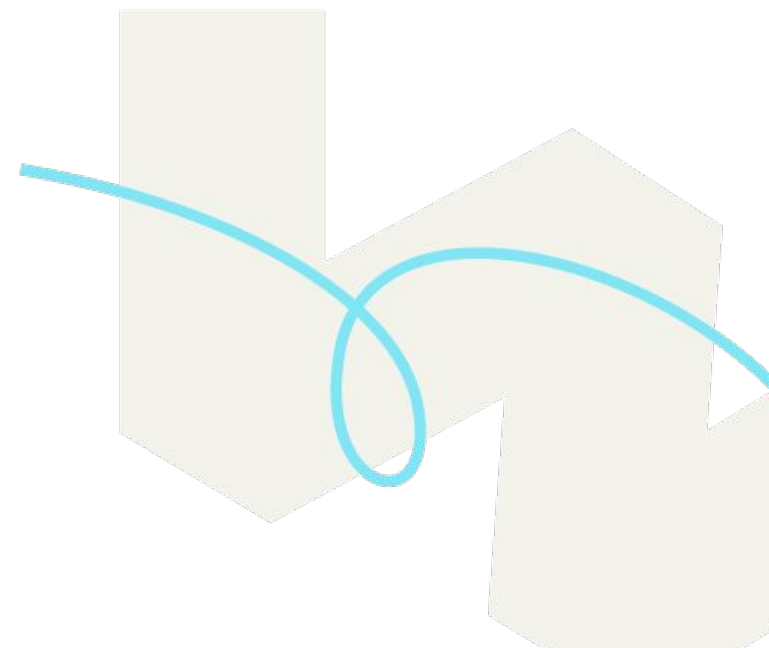
Сисадмины

 2

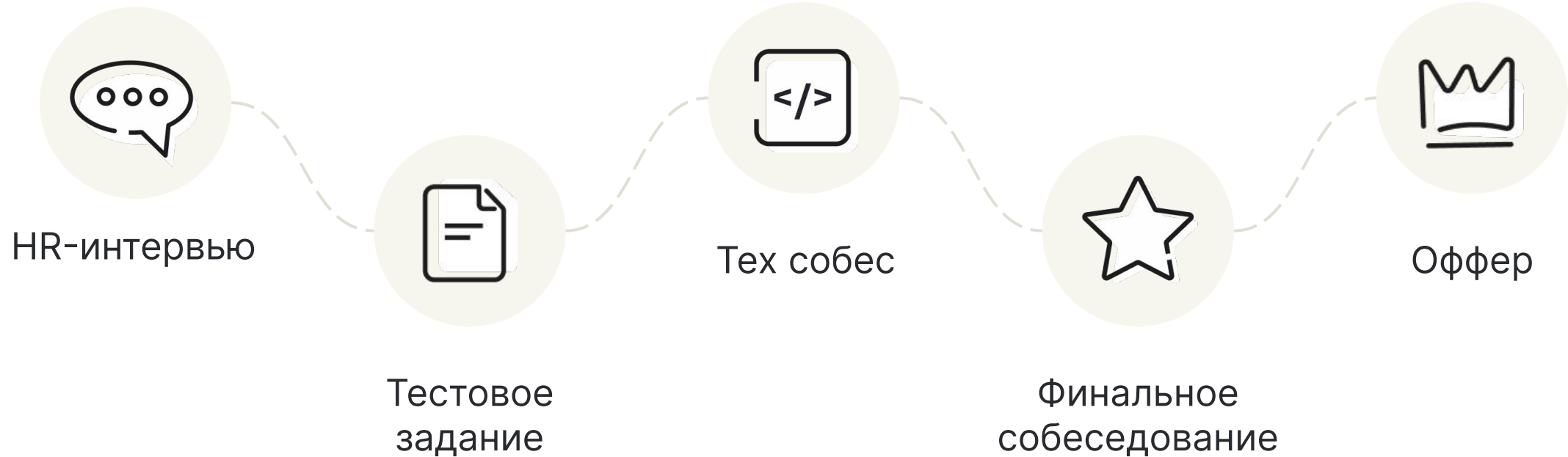
Опыт ХФ

Наши принципы при подборе новых сотрудников:

1. Соответствие hard и soft скиллс
2. Соответствие нашей культуре и ценностям



Кейс «Наём в бекенд»

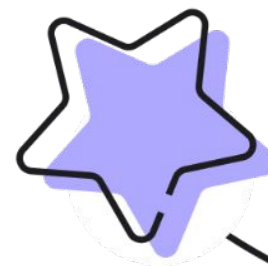


Кейс «Рост в QA»





Нет стереотипам и неравенству!





Закрывать больше вакансий за меньшее время





Равноправие





Вопросы !

