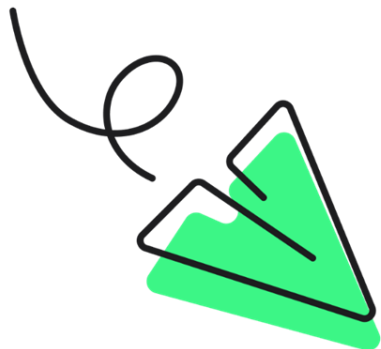


 Хантфлоу

**ancor**  
RightForce

## Маркетинг в HR:

Альтернативные  
инструменты привлечения  
персонала в современных  
реалиях



# Спикер

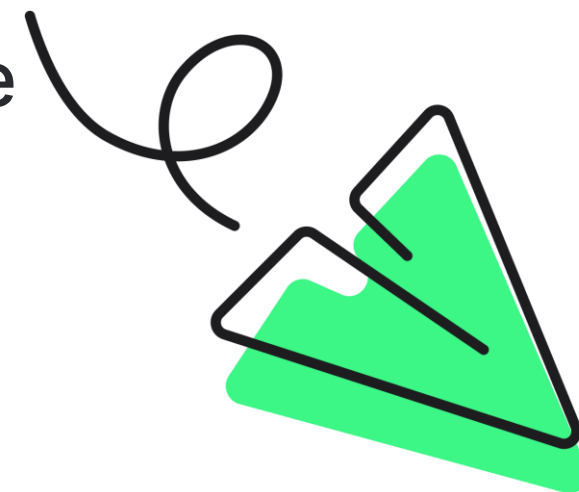
Анна Полянская



**ancor**  
RightForce

Руководитель проектов по  
массовому найму

ANCOR RightForce

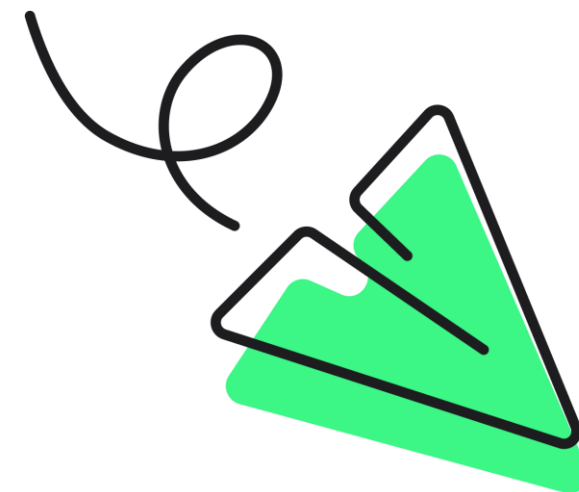


# Обсудим:

Как репутация HR-бренда влияет на привлекательность работодателя

Что такое кадровая лидогенерация и как это работает

Какие маркетинговые инструменты помогают сформировать альтернативный поток кандидатов



# Немного статистики...



# Тенденции рынка труда

**ancor**  
RightForce

**450+**

западных  
компаний  
ушли/уходят  
из РФ

**10**

окладов в среднем  
выплачено каждому  
сотруднику при  
уходе

**10 800**

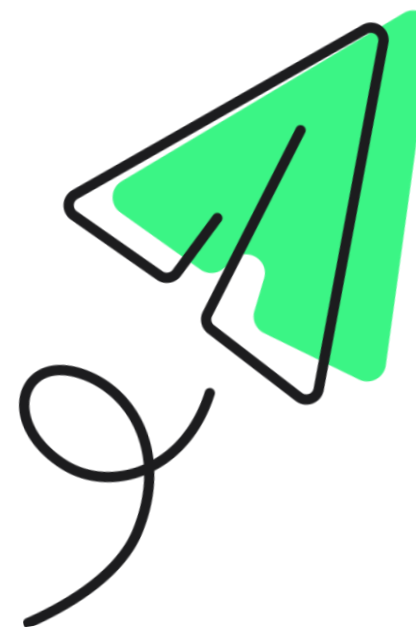
НОВЫХ  
производственных  
объектов будет  
построено  
к 2028 году

\* по данным платформы investproject, hh.индекс ,  
экспертное мнение ANCOR на конец 2022 года

# Отрасли с высоким спросом в найме

1. Производство
2. IT
3. Фарма
4. FMCG
5. Ритейл
6. Банки

**конкуренция**



\* статистика обращений в ANCOR

# Что предпринять



## ПЛАН НАЙМА

- долгосрочный (3 года) с учетом стратегии бизнеса
- актуализируемый на год

## ПРЕДВАРИТЕЛЬНЫЕ ПРОФИЛИ



- EVP ценностное предложение работодателя
- SERM репутация HR бренд в медиа-пространстве



- МАРКЕТИНГ РЕКРУТМЕНТА
- каналов привлечения
- инструментов привлечения,
- географии привлечения в соответствии с бизнес-задачами компании

# План-график найма

! Формируется минимум за 3 месяца до начала подбора

Воронка отбора		15%	60%	55%	55%
Неделя проекта	Телефонные интервью	Передано кандидатов	Согласовано кандидатов	СБ, МО иные проверки	Трудоустроено
1	730				
2	680	110			
3	620	102	66		
4	540	93	61	36	
5		81	56	34	20
6			49	31	19
7				27	17
8					15

ВЫХОДЫ

70



# Репутация бренда



Негативная репутация компании в сети формирует отрицательное мнение о бренде в глазах потенциального кандидата и влияет на рейтинг компании на рынке труда в целом

## Кандидатское поведение

**84%**

читают отзывы о работодателях в сети

**67%**

могут изменить свое мнение на основе отзывов

**49%**

меняют мнение об отзыве при наличии ответа бренда

# Оценка репутации HR-бренда

**ancor**  
RightForce



среднее количество запросов «отзывы о компании ...»  
за месяц



количество отзывов на сайтах-обзовиках



рейтинг hr-бренда (ТОП-5 сайтов-отзовиков)



% негатива



ключевые причины недовольства



 Хантфлоу

+

**ancor**  
RightForce

**Розыгрыш сертификата!**

**Бесплатная оценка  
HR-бренда**



+



+








# Конверсия отбора

## В ЗАВИСИМОСТИ ОТ ТИПА КОММУНИКАЦИИ



# Онлайн-продвижение не только вакансий, но и HR-brand работодателя

**ancor**  
RightForce

-  работные сайты
-  таргетированная и контекстно-медийная реклама
-  продвижение в социальных сетях и мессенджерах
-  лидогенерация через CPA-сети
-  телеком. реклама – рассылки по базе операторов связи





Один из ведущих мировых производителей стали

**Поддержите работодателей России в Рейтинге 0+**

Лидер по сортовому прокату

ТОП-10

ТОП-3

ТОП-50

**Направления деятельности**

Производство стальных изделий

Добывание кокша

Добывание руды

Производство чугуна

Производство стали

**Наша цель**

Мы поддерживаем сотрудников в стремлении не останавливаться на достигнутом

69 619 человек работают в ООО «С» в среднем по числу 2500 человек

1,68 млрд \$ в год

80,7 тыс. человек участвуют в производстве продукции ООО «С» в 2021 году

164 подразделения производят продукцию на 6,88-10,02 млн тонн стальной продукции

3/4

**Что помогает нам в работе:**


**Единство**  
Мы объединяем сотрудников, партнеров и клиентов ради достижения успеха

**Доверие**  
С нами вы можете рассчитывать на поддержку, понимание, надежность и открытость наших дверей

**Партнерство**  
Мы создаем условия и возможности для того, чтобы каждый шаг в развитии нашей компании и каждого из нас был успешным и приносил пользу нашей организации и партнерам.

— социально-ответственная КОМПАНИЯ

# Сделано хорошо

**Обязанности:**

- Своевременное и качественное техническое обслуживание, ремонт и наладка оборудования
- Плано-предупредительный ремонт приборов и аппаратов
- Обеспечение корректной работы весоизмерительной техники
- Техническое обслуживание оборудования

**Требования:**

- Образование средне-специальное профильное
- Знание и применение электрических, пневматических и гидравлических схем
- Опыт работы по ремонту, наладке и сервисному обслуживанию оборудования мисопереработки и весоизмерительной техники
- Соблюдение правил технического обслуживания
- Техническая грамотность, коммуникабельность, стрессоустойчивость, дисциплинированность

**Условия:**

- Оформление строго по ТК РФ
- График работы 1/3
- Место работы: Московская область, Истринский район, п. Павловская Слобода (18 МКАД по Новорижскому шоссе)
- Корпоративный транспорт от ст. Нахабино, Дедовск, Истра.
- Корпоративное питание

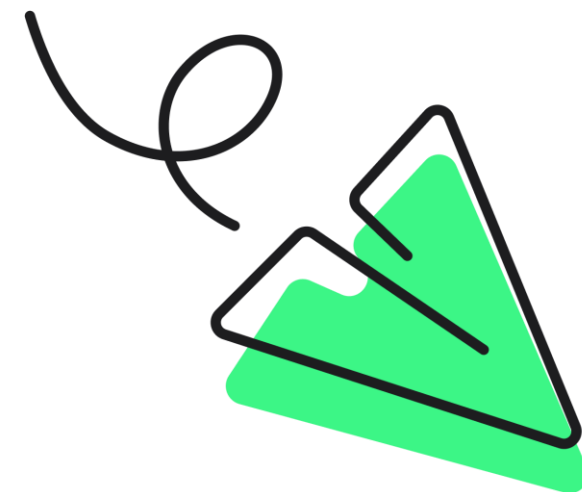
# Кадровая лидогенерация

**ancor**  
RightForce

Закрывает задачу по формированию релевантного потока кандидатов, с помощью рекламы вакансий в каналах Интернет

Цель – обеспечить потребность клиента достаточным количеством кандидатов (лидов) для закрытия плана найма

*“пассивные”  
кандидаты*



# Планирование РК

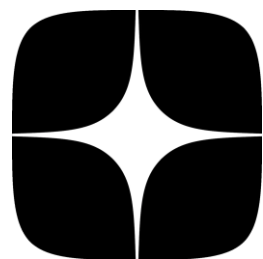
- Цели запуска рекламной кампании ? зачем ?
- Таргеты/параметры ЦА ? кто ?
- Сроки реализации ? когда ?
- Каналы привлечения ? где и почему ?
- Прогноз результата РК ? что получим ?
- Рекламный бюджет ? сколько ?
- Визуальное и текстовое наполнение ? как ?



# Каналы привлечения

**ancor**  
RightForce

Контекстная реклама



Таргетированная реклама




SMM-продвижение



Мессенджеры



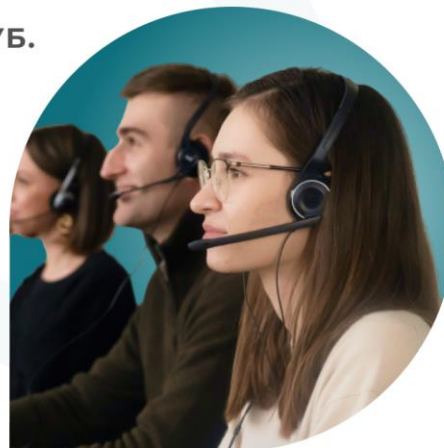


**ВАКАНСИЯ**  
Продавец-консультант  
в магазин женской одежды  
**З/П 40 000₽**

Работа в ТЦ | Обучение | Скидки на продукцию

## ВАКАНСИЯ ОПЕРАТОРА КОЛЛ-ЦЕНТРА

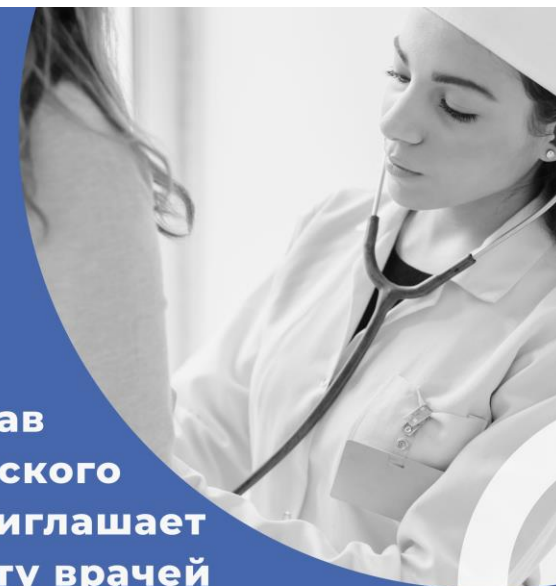
З/П 48 ТЫС.РУБ.



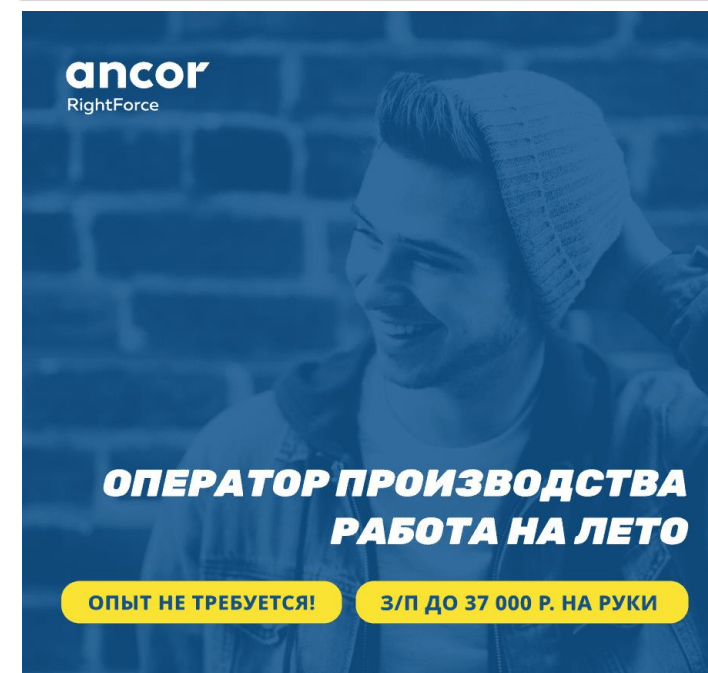
**ancor**

**Минздрав  
Приморского  
края приглашает  
на работу врачей**

Переезд. Оплата дороги.  
Оплата проживания.



**ancor**  
RightForce



**ОПЕРАТОР ПРОИЗВОДСТВА  
РАБОТА НА ЛЕТО**

**ОПЫТ НЕ ТРЕБУЕТСЯ!**    **З/П ДО 37 000 Р. НА РУКИ**

## NISSAN РАБОТА МЕЧТЫ

автомаяр

слесарь МСР

электромеханик

сварщик

водитель погрузчика

Подробнее

**ВАКАНСИЯ  
МАШИНИСТ АВТОКРАНА  
(7 РАЗРЯД)**





**МАГНИТ**

# Принимаем в дружную семью "Магнит"

Наша суперцель - стать любимым магазином для каждой российской семьи.

Подбор вакансий



## РКК «ЭНЕРГИЯ» ЭТО:

- создание новых космических технологий
- разработка специализированных автоматических космических систем
- разработка ракетных систем для выведения космических аппаратов на орбиту
- внедрение новейших космических технологий

## МЫ ЗАБОТИМСЯ О ВАС

- Возможность получения компенсации процентов по ипотечному кредиту
- Возможность участия в международном чемпионате высокотехнологичных профессий World Skills
- Регулярное обучение с повышением квалификации и уровня оплаты труда
- Активная молодёжная и спортивная жизнь, корпоратив

## НАШИ ВАКАНСИИ



**ТОКАРЬ-КАРУСЛЬЩИК**

Откликнуться на вакансию

[С описанием](#) [Вакансия](#)



**ТОКАРЬ-УНИВЕРСАЛ**

Откликнуться на вакансию

[С описанием](#) [Вакансия](#)



**ТОКАРЬ-РАСТОЧНИК**

Откликнуться на вакансию

[С описанием](#) [Вакансия](#)



**Райффайзен  
БАНК**



# Построй карьеру в Райффайзен

Работаем в бизнес-среде для превосходных результатов!

Присоединиться к команде



МИР ИНСТРУМЕНТА

О компании Наши гарантии Корпоративный портал

Вакансии

# СПЕЦИАЛИСТ СКЛАДА

на руки от **3/П 70 000Р**  
\* есть возможность подработки

**ОСТАВЬ ОТКЛИК**

Посольский район, д. Фёдорово

Компания «МИР ИНСТРУМЕНТА» является ведущим поставщиком ручного, садового инструмента и силового оборудования

27 лет

на рынке ручного инструмента

ТОВАРОВ

**>17000**

инструментальной продукции

СОТРУДНИКОВ

**>5000**

по всей России и за рубежом

## О ВАКАНСИИ

### Требования

- Среднее профессиональное образование (заочное)
- Исполнительность, ответственность
- Выносливость и умение в работе
- Знание и владение английским языком

### Функционал

- Прямые, косвенные, административные обязанности по работе в складе (ручной, садовый, силовой инструмент)
- Административная работа
- Работа с персоналом склада
- Работа в складских ВЭД программах
- Знание английского языка

### График

3/2 дневная и ночная смены 10:00 до 22:00 и с 22:00 до 08:00

**ОСТАВЬ ОТКЛИК**

## НАШИ ГАРАНТИИ

- Комплексные льготы до 10% от компании
- Профессиональный карьерный рост
- Снижение цен по закупкам компании до 20%
- Возможность специализации и обучения
- Корпоративные программы для сотрудников и детей сотрудников
- Программа «Приведи друга»

# Оценка эффективности рекламной кампании

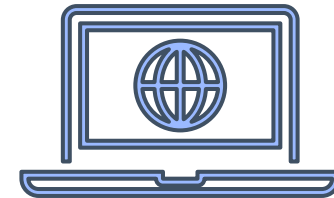
**ancor**  
RightForce

**Пиксель** – код на лендинге для отслеживания действий пользователей

**UTM-метки** – тег, отслеживающий источник трафика (канал, баннер с которого совершен переход)



качество настроек  
ПК до ATS



качество работы с  
откликами в ATS

“Реклама обогащает компанию, а не компания – рекламодателя”



Отчётность по проекту



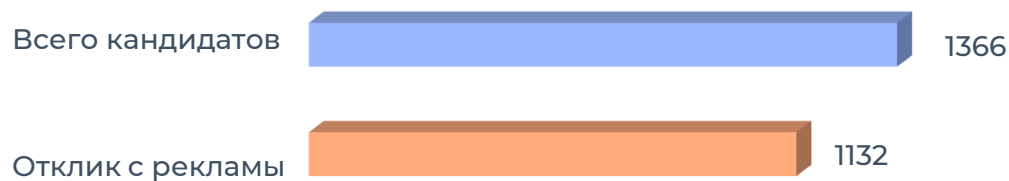
Источники трафика релевантных кандидатов



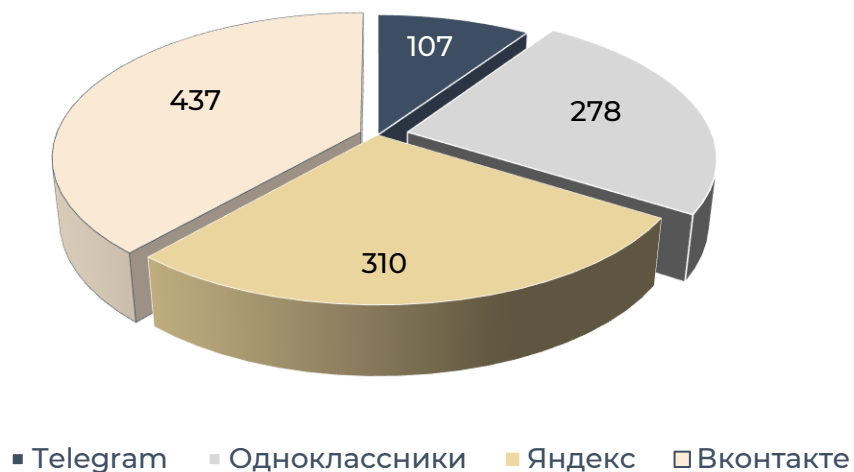
Кандидаты на вакансии

# Содержание отчета

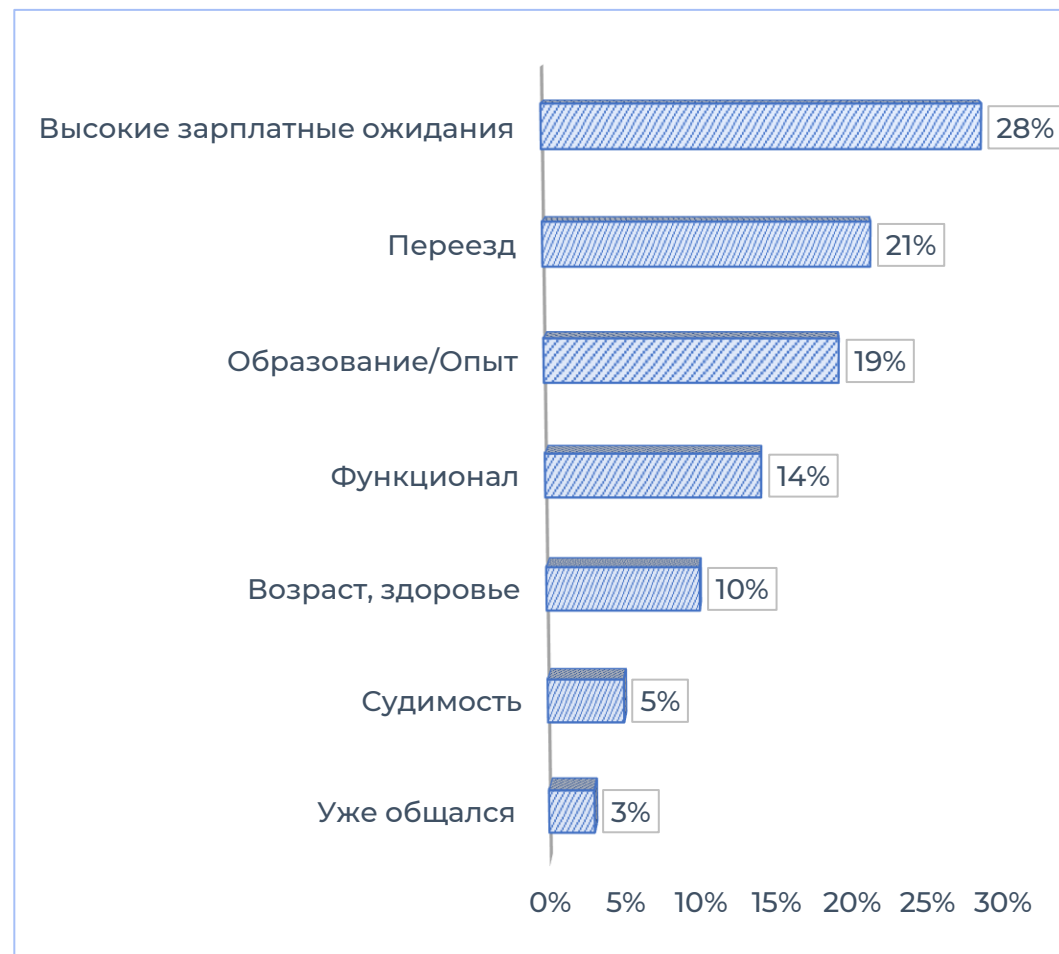
## ✓ Данные за период



## ✓ Динамика по рекламным каналам



## ✓ Причины отказов



# Метрики эффективности рекламной кампании

**ancor**  
RightForce

**CTR**

кликабельность

определяет качество настроек РК, уровень спроса ЦА на предлагаемую вакансию

**CR**

конверсия

определяет качество креативов, лендинга, соответствие предложения заказчика потребностям рынка

**CPC**

цена клика

определяет среднюю стоимость за клик на площадках размещения; зависит от конкуренции в сегменте

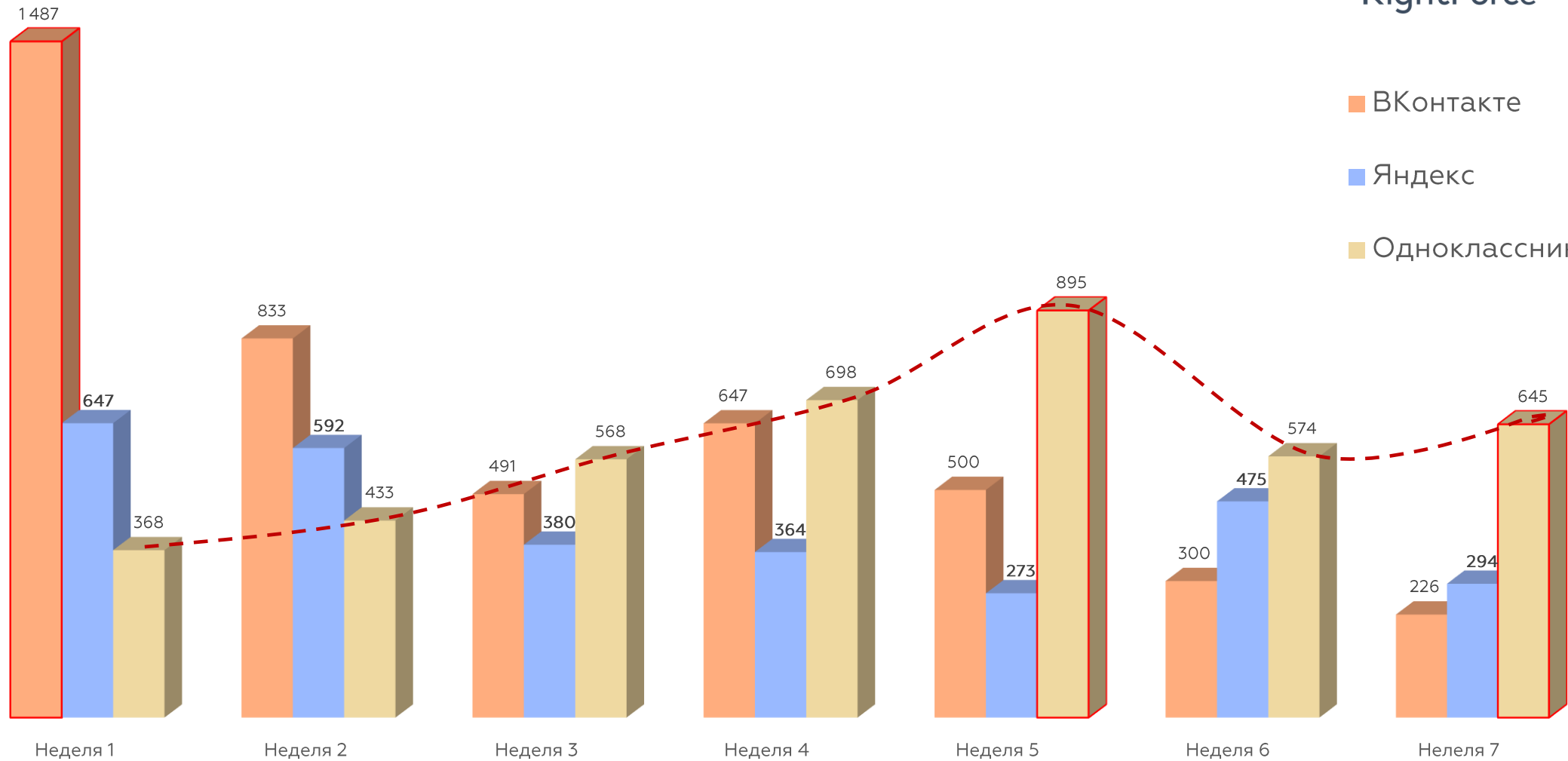
**CPL**

цена заявки

определяет стоимость трафика РК;  
ключевая метрика рекламной кампании

# Контроль рекламной кампании

**ancor**  
RightForce



# Где обитают кандидаты

**ancor**  
RightForce



**ВКОНТАКТЕ**

специальности с узкими требованиями к профессии

- It-специалисты, менеджеры, врачи, токари и др.

**Яндекс Директ**

специальности с минимальными требованиями к квалификации

- персонал розницы, сотрудники call-центра, разнорабочие и др.

**Яндекс  Дзен**

управленческий состав, квалифицированные специалисты

- руководители среднего звена, инженеры, директора магазинов и др.



**Telegram**

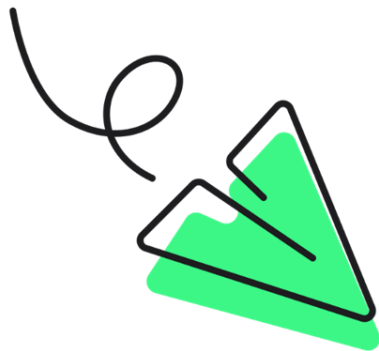
различный профиль специалистов и менеджеров

- Менеджеры, рабочие специальности, ИТР, персонал розницы, сотрудники call-центра и др.



# Кейсы

**ancor**  
RightForce



Задача – трудоустроить 100+ врачей на остров Сахалин  
Срок трудоустройства – 10 лет

**ancor**  
RightForce



МИНИСТЕРСТВО  
ЗДРАВООХРАНЕНИЯ  
САХАЛИНСКОЙ ОБЛАСТИ



# Остров ВОЗМОЖНОСТЕЙ

Государственная программа по  
переезду и трудоустройству  
врачей на Сахалине



## врачи разной специализации



Развитие образа острова Сахалин  
в представлении кандидатов



Создание каналов коммуникации, smm  
продвижение



Публикации интервью трудоустроенных медиков от  
первого лица



Работа персонально с каждым кандидатом

**6 000+**  
кандидатов

**130**  
трудоустроенных

# Задача – трудоустроить 250+ КР и ВКР специалистов

## Срок активного отбора – 2 месяца



Подбор квалифицированных специалистов для работы на объектах СПГ в районе Крайнего Севера



### квалифицированные рабочие



Работа от имени бренда работодателя



Автоматизация части процесса отбора ввиду высокого отклика



Управление РК в режиме трехдневного планирования



Отключение рекламы ранее плановых сроков остановки

**10 000+**

кандидатов

**150+**

трудоустроенных\*

\*проект еще продолжается

# Маркетинг в HR: лучшие кандидаты уже завтра будут вашими!





# Вопросы

